

INFOBLATT	2-6 Kanal-Handsender für 868,30MHz	T868-Kx
------------------	-------------------------------------------	----------------

2 / 4 / 6 Kanal-Handsender, programmierbar; Artikelnummern: T868-K2 T868-K4 T868-K6

Technische Daten:

- Sendefrequenz: 868,30 MHz
- Modulation: ASK / OOK (On-Off Keying)
- Einstellbare Codelänge: 1..40 Bit;
→ Adressbereich: 0..1099511627775
- Per PC individuell konfigurierbar
- Sendeleistung: max. 1mW (0dBm)
- Versorgung: Batterie 3V Typ CR2032
- Stromverbrauch bei Sendung max. 15mA ;
im Ruhezustand < 0,5 µA!
- Rote LED zur Sendekontrolle
- Temperaturbereich -10..55 °C
- Gehäusemaße: 72mm x 39mm x 16mm
- Lieferung inkl. Schlüsselring und Batterie



Diese Handsender für 868,30 MHz sind kompatibel zu den programmierbaren IS16-Industriesendern mit 868,30 MHz und können somit parallel zu diesen als lowcost-Taschenvariante betrieben werden (mit eingeschränktem Funktionsumfang, verglichen zu den IS16-Derivaten).

Pro Taste ist ein individueller Sendecode per PC programmierbar.

Die Programmierung des Senders erfolgt entweder ab Werk nach Kundenvorgabe oder selbst durch den Kunden mit dem Programmieradapter PRAD02E und dem Adapterkabel SK06 (Kurzbeschreibung auf der nächsten Seite).

Der Länge (Bitanzahl, bzw. Codelänge) und die minimale und maximale Häufigkeit des Sendestrings sind global ebenso per PC einstellbar.

Die zugehörige PC-Software „keyfob.exe“ kann kostenfrei von unserer Homepage heruntergeladen werden.

Damit der Sender konform der europäischen CE-Norm EN 300 220 –3 arbeitet, lässt diese Software keine Dauersendung zu, sondern begrenzt die gesendeten Datenstrings auf eine Maximalanzahl pro Tastendruck. Für Anwendungen, welche eine dauerhafte Tastfunktion erfordern, muss auf die Sendertypen T433-Kx für das 434MHz-Band zurückgegriffen werden!

Geeignetes Empfangsmodul: ERX-10

Geeignete Empfangsgeräte: PREL05 –E10 (Empfänger mit 4 .. 16 Relaisausgängen)
PRS01 –E10 (Empfänger mit RS232-/RS485- und Analogausgabe)

(Kundenspezifische Funktionen sind generell möglich. Bitte fragen Sie an!)

Hinweis:

Für die Frequenz 433,92MHz sind die funktionskompatiblen Handsendertypen T433-K2, T433-K4 und T433-K6 lieferbar!

INFOBLATT 2-6 Kanal-Handsender für 868,30MHz T868-Kx

Konfiguration der Handsender

Die Handsender werden fertig programmiert und einsatzbereit nach Kundenvorgabe ausgeliefert. Eigene Änderungen kann der Kunde jederzeit selbst durchführen.

Dazu ist ein Programmieradapter (RS232-Schnittstellenwandler PRAD02E) und ein Verbindungskabel (SK06) erforderlich. Die Software „keyfob.exe“ ist kostenfrei und kann auf unserer Homepage heruntergeladen werden.

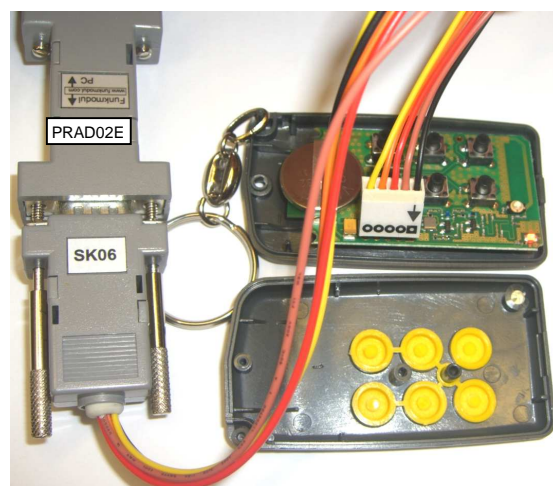
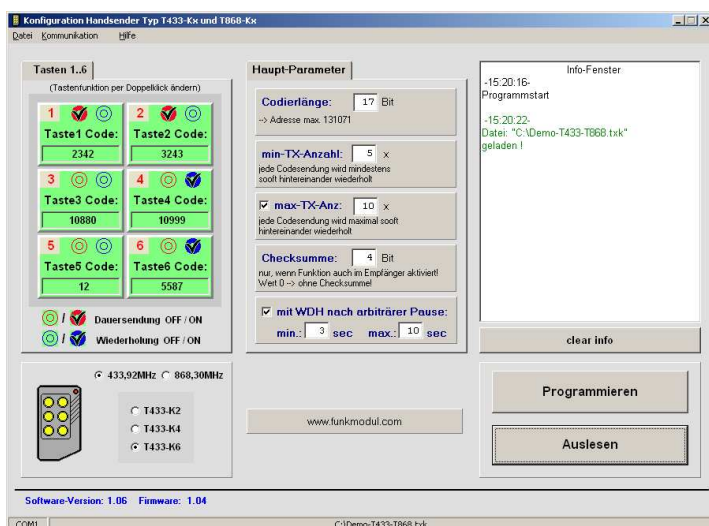
Um die Konfiguration des Senders einzustellen, muss das Gehäuse geöffnet werden.

Die Software „keyfob.exe“ muss gestartet werden und an der gewählten seriellen Schnittstelle des PC der Programmieradapter PRAD02E und das Schnittstellenkabel SK06 angeschlossen werden.

Das 5pol. Stifteleiste des SK06 muss polrichtig in die 5 Löcher des Handsenders eingesteckt werden. Dazu ist die Polrichtung auf dem SK06 aufgezeichnet (**schwarzes Kabel zu rechteckigem Loch**).

Da die Handsender-Löcher keine eigentliche Buchse darstellen, ist es erforderlich, dass **während** der gesamten Datenübertragung die Stifteleiste leicht schräg mit sanftem(!) Druck in die Löcher gehalten werden muss, um einen einwandfreien Kontakt zwischen den SK06-Stiften und den 5 Handsender-Kontaktlöchern herzustellen.

Sobald das SK06 Kontakt mit dem Handsender hat, leuchtet dessen LED dauerhaft rot und zeigt damit die Programmierbereitschaft an!



Eine Beschreibung der Software „keyfob.exe“ und der einstellbaren Funktionen ist im Downloadfile „keyfob-exe.zip“ enthalten.

In der zugehörigen Empfängerkonfiguration muss der Sendertyp T868-Kx ausgewählt werden.

Ist dieser nicht explizit aufgeführt, kann auch der Typ IS16 ausgewählt werden, da das Sendeprotokoll des T868-Kx mit diesem kompatibel ist!

Falls es während der Datenübertragung zu Fehlfunktionen oder dauerhaft gestörter Datenübertragung kommt, kann es unter Umständen erforderlich sein, die Batterie kurz zu entfernen und durch mehrere Tastendrucke die Restladungen auf der Leiterplatte zu löschen. Nach dem Einsetzen der Batterie sollte der Handsender dann wieder wie gewohnt arbeiten.

Hinweis:

Der Programmieradapter PRAD02E wird über die Batterie des Handsenders versorgt.

Das Kabel SK06 sollte daher möglichst nur für die Dauer der Datenübertragung angeschlossen sein, da dies einen permanenten Dauerstromverbrauch von ca. 20mA verursacht und die Batterie somit nach einigen Stunden leer wäre.

Sonderlösungen mit der Hardware der Handsender T868-Kx:

Durch den integrierten Controller kann dieser Handsender nahezu jedes Funkprotokoll für 868,30MHz / ASK generieren und ist daher oft als Ersatz oder Erweiterung zu abgekündigten oder nicht mehr erhältlichen Handsendern anderer Fabrikate geeignet.

Sie möchten 3 bestehende 2-Tasten Handsender in einem kompakten 6-Tasten Handsender vereint haben?

! Fragen Sie Ihren kundenspezifisch programmierten Handsender an !